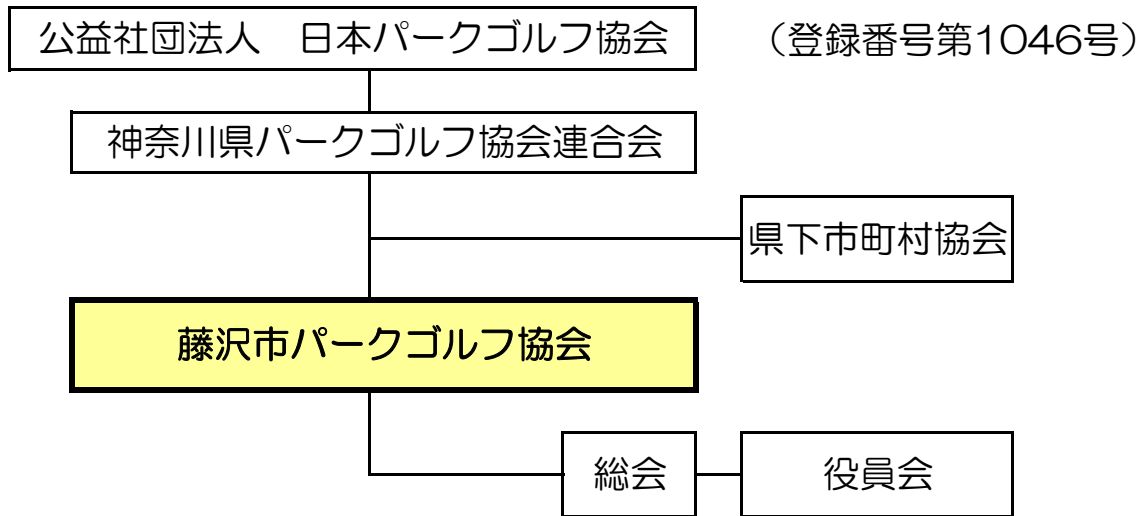
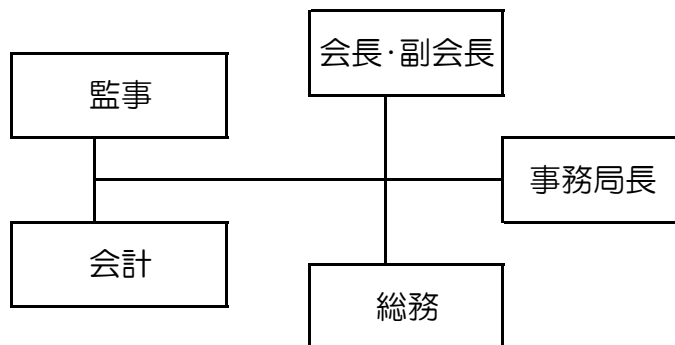


1 協会案内

◆ 組織図



◆ 実行組織図 (概念)



◆ 役員一覧

役職	氏名	在住地区	問い合わせ
会長	成澤博	宮原	09070165003
副会長	※ 鈴木盛生	宮原	09045318430
事務局長	高田良雄	天神町	09050562335
総務	川井慶一郎	天神町	※ 指導普及部長
会計	中山キミ卫	長後	
監事	渡辺宣雄	天神町	
監事	秋津百合子	石川	

2 活動内容

- 定例会等 (2回/月) 場所：開成PG場、宇奈根PG場等
- バスツアー[日帰り又は1日] (1~2回/年) ○ 研修会等
- 連合会・各協会のPG大会への参加 (あじさいカップ、全国IN開成等)